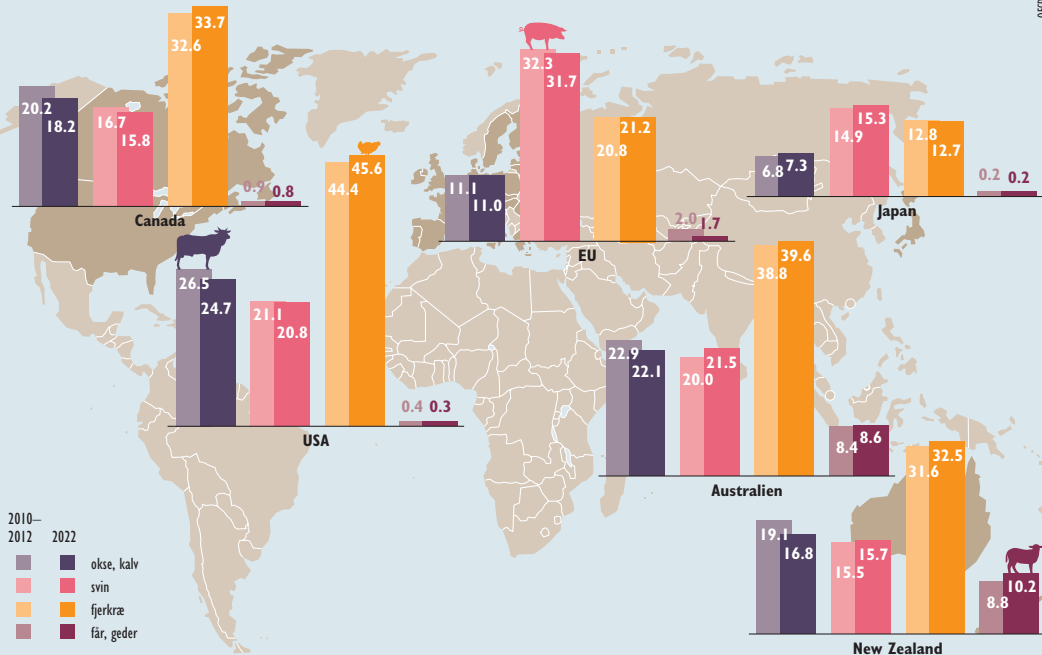




KØDatlas

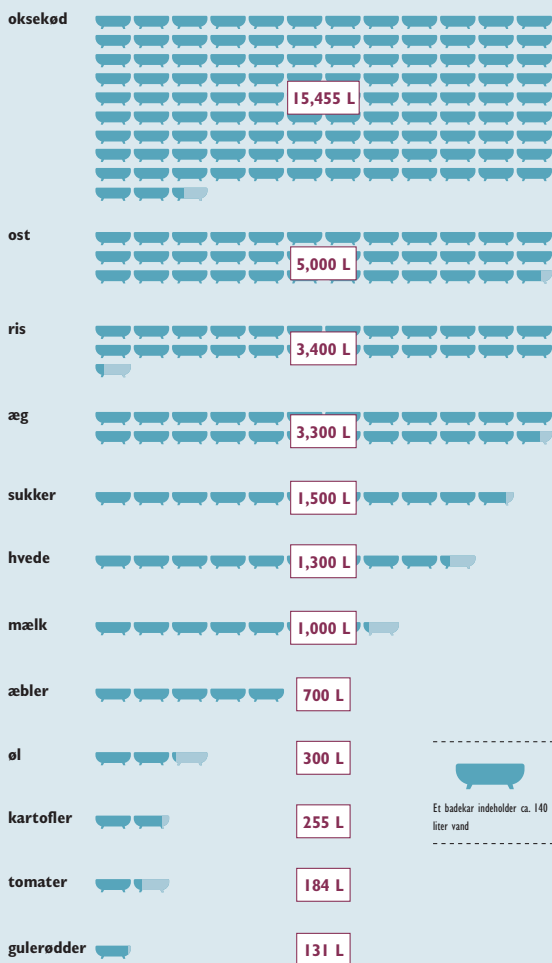
Fakta og figurer om de dyr vi spiser



Kødforbruget vokser

Kødforbruget er enormt i de industrialiserede lande, og det globale forbrug stiger. Danskerne spiser ca. 85 kg kød/person om året, mens det gennemsnitlige forbrug i de industrialiserede lande er ca. 95 kg/person pr. år. I udviklingslandene er forbruget ca. 30 kg/person pr. år, men efterspørgslen på kød vokser i takt med, at flere flytter til byerne og får flere penge mellem hænderne. For at imødekomme efterspørgslen opdyrkes mere og mere jord for at skaffe foder. FN estimerer, at 70% af landbrugsjorden bruges til husdyrproduktion. Oksekød har samtidig en større negativ effekt på klimaet end andre typer kød. En ændring af vores madvaner vil kunne sikre, at flere kan blive mætte, uden at landbrugsarealet øges.

Vandforbrug til produktion af 1 kg eller 1 liter:



Et badekar indeholder ca. 140 liter vand

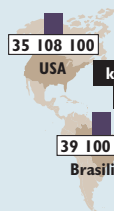
WATERFOOTPRINT.ORG

Dyr slagtning
Officielle og estimerede



- bøffer
- kvæg
- geder
- får
- svin

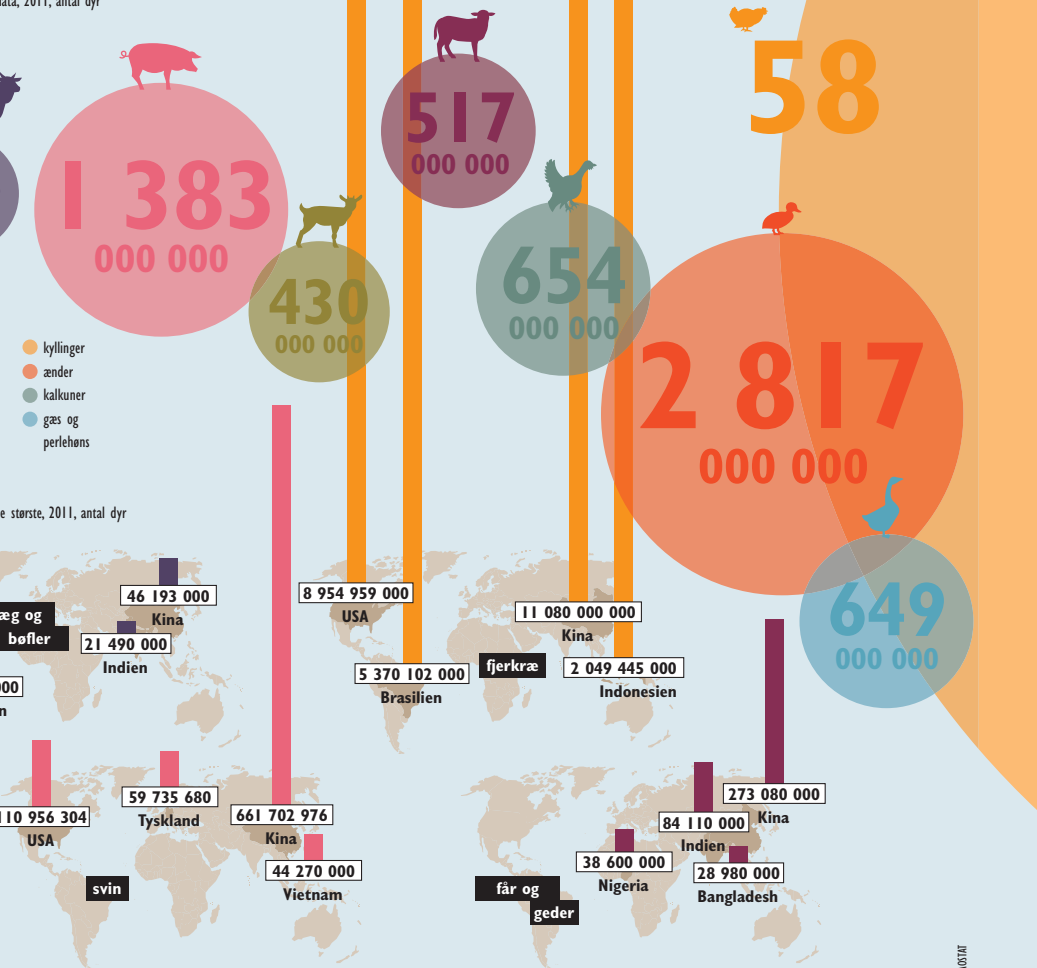
Slagtning per land, de



Løber vi tør for rent vand?

Vandforbruget stiger dobbelt så meget som befolkningstilvæksten, og hvis forbruget ikke begrænses, er der risiko for, at vandforsyningen kollapse. Landbruget bruger 70% af jordens tilgængelige ferskvand, og især produktionen af animalske fødevarer bruger meget vand. Det kræver omkring 15.500 liter vand at producere bare et enkelt kilo konventionelt oksekød. En konventionel ko bruger mere vand end en ko, der går på græs, og den har også en større negativ klimaeffekt. Samtidig mangler 1,1 mia mennesker adgang til rent drikkevand.

stet globalt
ata, 2011, antal dyr



FAO/ITC

Mindre dyrevelfærd

10 firmaer står for 88% af slagtingen af alle svin. Danish Crown er et af dem og er verdens største svine-kødseksportør. Mange steder foregår slagting af dyr – ofte på brutal vis – væk fra byerne, så folk bliver skånet for brutaliteten. Antallet af slagtedyrr er enormt, og især antallet af høns, der må lade livet, er tårnhøjt. Dyrevelfærd i konventionelt landbrug bliver ofte kritiseret, fordi dyrene lever et sørgeligt liv under kummerlige forhold. Mange af dem ser aldrig dagslys, de har ingen plads at bevæge sig på, bliver kastreret uden bedøvelse, får afklippet hale og næb, bliver mishandlet, får sår, lever på kolde beton- eller trægulve, bliver transporteret sammenklemt i op til flere timer, bliver stressede og vokser så hurtigt, at deres skelet ikke kan følge med.

Landbrugets andel af den samlede miljøpåvirkning

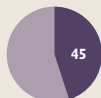
Industrielle lande (OECD medlemmer), 2007–9, %

* maksimal værdi

OECD



arealforbrug



vandforbrug



energiforbrug



indkøbte pesticider



ammoniakudledninger



udledning af ozon-skadelig methylbromid



drivhusgasudledning



nitrogenoxid



metan



kuldioxid

Vandforurening:



nitrat i overfladevand



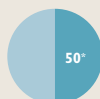
nitrat i grundvand



nitrat i kystfarvande



fosfor i overfladevand



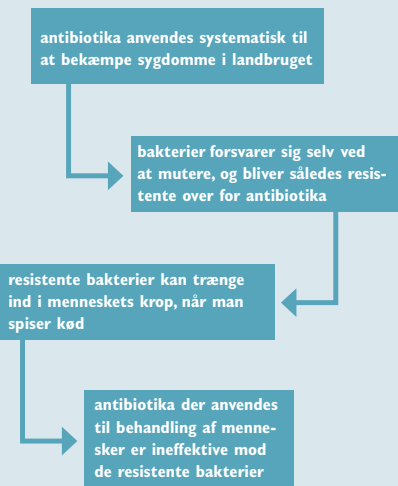
fosfor i grundvand

Miljø og klima bliver ødelagt

Landbrugets påvirkning af miljøet i industrialiserede lande resulterer i forurening af vand og jord, udledning af drivhusgasser og begrænsning af levesteder for både dyr og planter.

Kvælstof, som udledes til vandmiljøet, kan forårsage iltmangel og fiskedød. Udvaskning af nitrat kan være sundhedsskadeligt, hvis det ender i vores grundvand. Begge eksempler er resultater af et overforbrug af gylle og kunstgødning på landbrugsjordene. Forkert brug af gylle og kunstgødning kan også resultere i, at næringsstofferne fordampes og ender i atmosfæren. Ifølge Ministeriet for Fødevarer, Landbrug og Fiskeri står landbruget i Danmark for 16% af landets samlede udledning af drivhusgasser – og så har ministeriet ikke medregnet klimapåvirkningen fra produktion af sojafoder, kunstgødning og andre hjælpestoffer.

Stor efterspørgsel af kødprodukter – og dermed foder til dyr – kræver øget foderproduktion, hvilket resulterer i rydning af regnskov og andre naturområder, når områderne inddrages til landbrugsjord. Konsekvensen er tab af biodiversitet og reduceret lagring af CO₂, som derfor ender i atmosfæren. Det skønnes, at alene det danske landbrugs efterspørgsel efter foderproteiner giver anledning til udledning af drivhusgasser i en mængde, der svarer til udledningerne fra over 80% af de danske personbiler.



Kød, mejeriprodukter og æg fra konventionelle husdyr kan indeholde rester af medicin og pesticider, hvilket er skidt for din sundhed. Overforbruget af antibiotika for at undgå sygdomme og fremme hurtig vækst i husdyr gør, at bakterier udvikler resistens over for medicin til behandling af infektioner hos mennesker.

Huller i forskningen betyder, at der er usikkerhed om, hvilken effekt sprøjtegiften Round-up har på vores helbred. Round-up bliver brugt bl.a. ved dyrkning af genmodificerede sojabønner. Disse sojabønner udgør så godt som alt proteinfoderet i det konventionelle landbrug i Danmark.

Hvad kan du gøre?

3 tips, hvis du vil gøre en forskel:

- Spis **mindre kød og mere plantebaseret protein** - få proteiner gennem fx bønner og linser
- Spis **økologisk kød** hvor du undgår rester fra pesticider og antibiotika, støtter dyrevelfærd og dyr, der ikke har indtaget genmodificeret foder
- Spis **lokalt produceret mad**